

Sieci komputerowe.

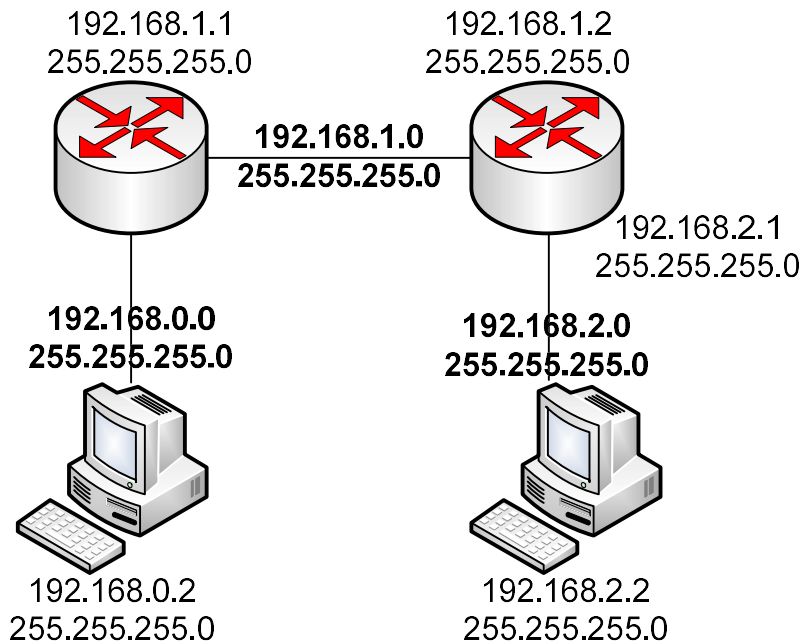
Ćwiczenie 6. Routing dynamiczny.

1. Teoria

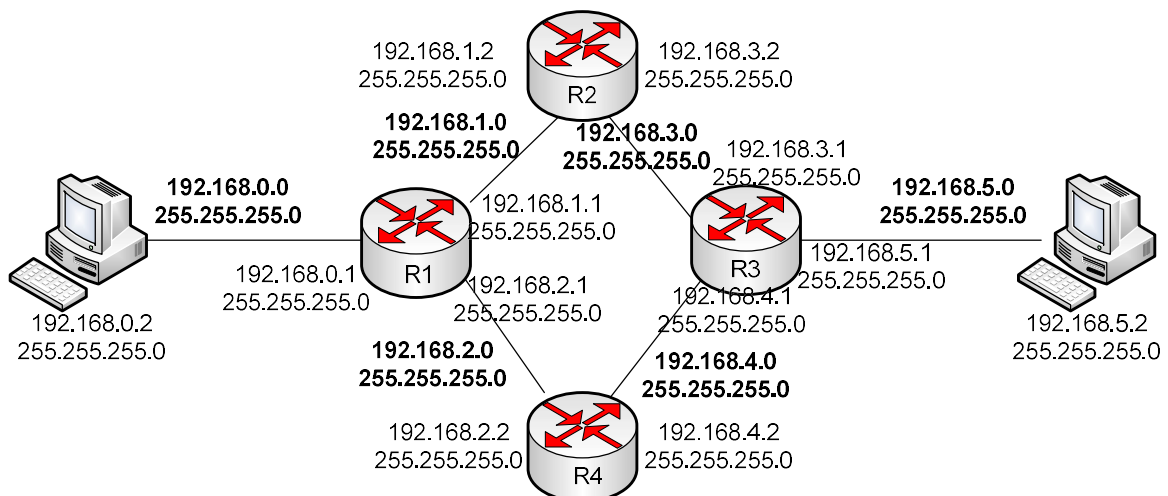
- co to jest routing dynamiczny

2. Przebieg ćwiczenia

- symulacja Cisco Packet Tracer układu (A):



- ustawienie odpowiednich adresów IP na komputerach (w programie CPT)
- opisanie w programie sieci i komputerów
- ustawienie w symulatorze routingu dynamicznego dla układu jak na schemacie
- testy: ping i tracert
- symulacja Cisco Packet Tracer układu (B):



- ustawienie odpowiednich adresów IP na komputerach (w programie CPT)
- opisanie w programie sieci i komputerów
- ustawienie w symulatorze routingu dynamicznego dla układu jak na schemacie
- testy: ping i tracert
- wykonanie układu (A) na rzeczywistych elementach
- ustawienie odpowiednich adresów IP na komputerach i routerach
- ustawienie routingu dynamicznego
- testowanie połączeń między komputerami (**ping ...**)

3. Sprawozdanie

- 1) narysuj układ (B)
- 2) podpisz rysunek adresami IP komputerów, sieci i maski
- 3) wypełnij tabele routingu statycznego routerów

RIP	Sieć
Router 1	
Router 2	
Router 3	
Router 4	