

Sieci komputerowe.

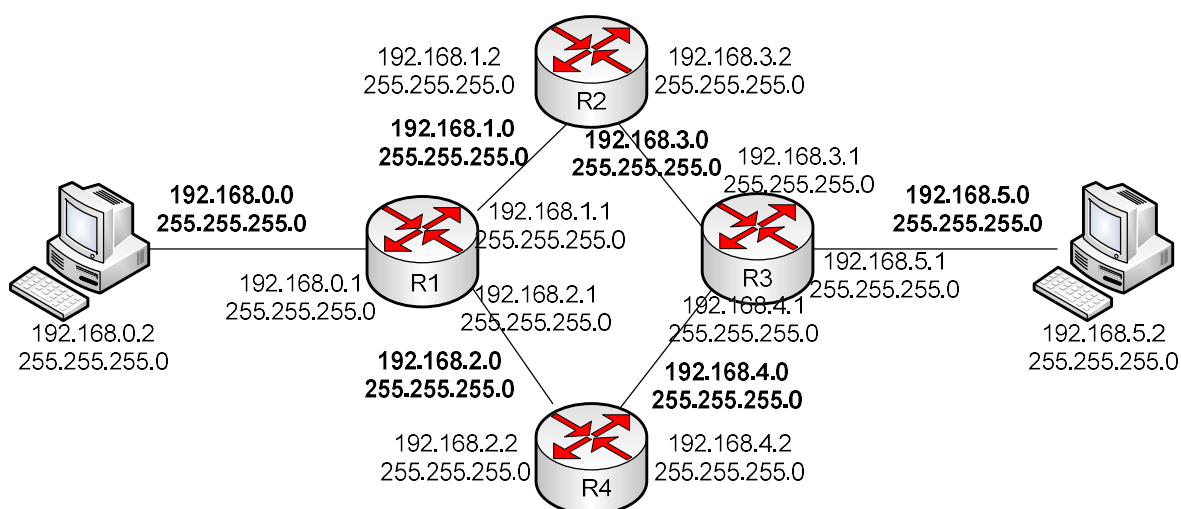
Ćwiczenie 5. Routing statyczny – ćwiczenie 2.

1. Teoria

- media transmisyjne
-

2. Przebieg ćwiczenia

- symulacja Cisco Packet Tracer układu:



- ustawienie odpowiednich adresów IP na komputerach (w programie CPT)
- opisanie w programie sieci i komputerów
- ustawienie w symulatorze routingu statycznego dla układu jak na schemacie
- testy: ping
- wykonanie układu na rzeczywistych elementach
- ustawienie odpowiednich adresów IP na komputerach i routerach
- ustawienie routingu statycznego
- testowanie połączeń między komputerami (**ping ...**)

Tabela routingu dla Routera 1

Network	192.168.3.0	192.168.4.0	192.168.5.0	192.168.5.0
Mask	255.255.255.0	255.255.255.0	255.255.255.0	255.255.255.0
Next hoop	192.168.1.2	192.168.2.2	192.168.1.2	192.168.2.2

Tabela routingu dla Routera 2

Network	192.168.0.0	192.168.2.0	192.168.4.0	192.168.5.0
Mask	255.255.255.0	255.255.255.0	255.255.255.0	255.255.255.0

Next hoop	192.168.1.1	192.168.1.1	192.168.3.1	192.168.3.1
-----------	-------------	-------------	-------------	-------------

Tabela routingu dla Routera 3

Network	192.168.0.0	192.168.0.0	192.168.1.0	192.168.2.0
Mask	255.255.255.0	255.255.255.0	255.255.255.0	255.255.255.0
Next hoop				

Tabela routingu dla Routera 4

Network	192.168.0.0	192.168.1.0	192.168.3.0	192.168.5.0
Mask	255.255.255.0	255.255.255.0	255.255.255.0	255.255.255.0
Next hoop				

3. Sprawozdanie

- 1) narysuj schemat połączeń z lekcji
- 2) podpisz rysunek adresami IP komputerów, sieci i maski
- 3) wypełnij tabele routingu statycznego routerów

	Sieć	Maska	Następny węzeł
Router 1			
Router 2			
Router 3			
Router 4			