

Sieci komputerowe.

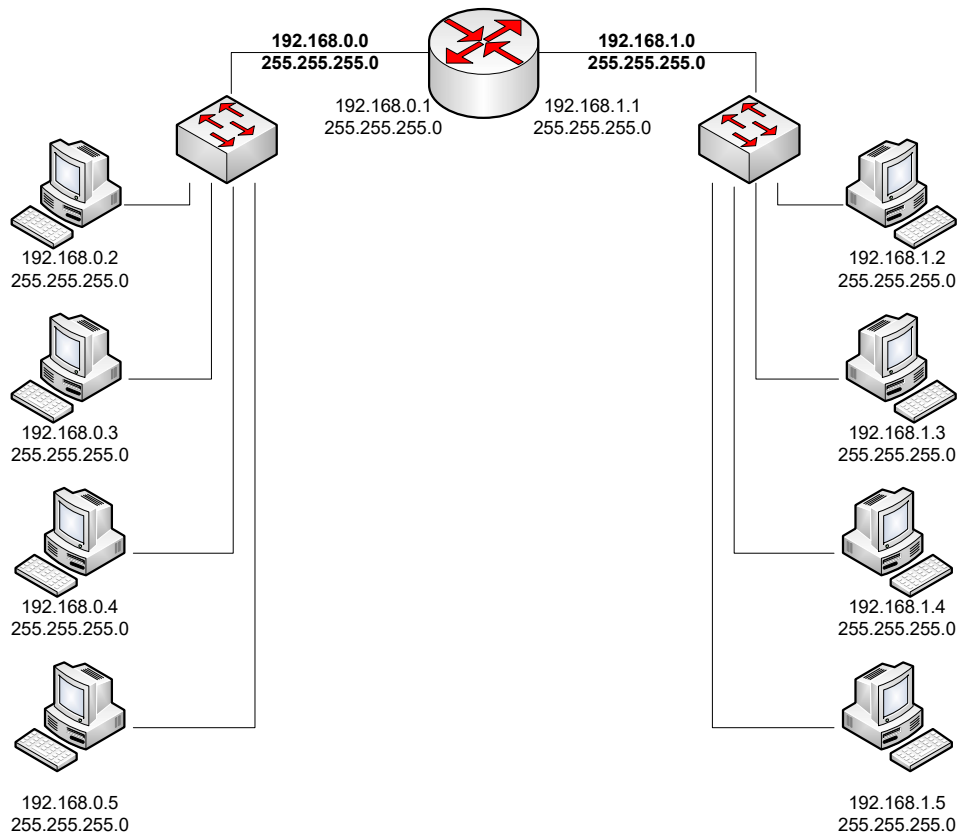
Ćwiczenie 3. Router.

1. Teoria

- co to jest router i do czego służy
- rodzaje routerów
- model ISO-OSI
- brama

2. Przebieg ćwiczenia

- symulacja Cisco Packet Tracer układu:



- ustawienie odpowiednich adresów IP na komputerach (w programie CPT)
- opisanie w programie sieci i komputerów
- testy: ping
- podłączenie komputerów zgodnie ze schematem
- ustawienie odpowiednich adresów IP na komputerach
- testowanie połączeń między komputerami (**ping ...**)

3. Sprawozdanie

- 1) narysuj schemat połączeń z lekcji
- 2) podpisz rysunek adresami IP komputerów, sieci i maski
- 3) podaj czasy przesyłania pingów
- 4) co to jest router i do czego służy
- 5) opisz warstwę fizyczną modelu ISO/OSI